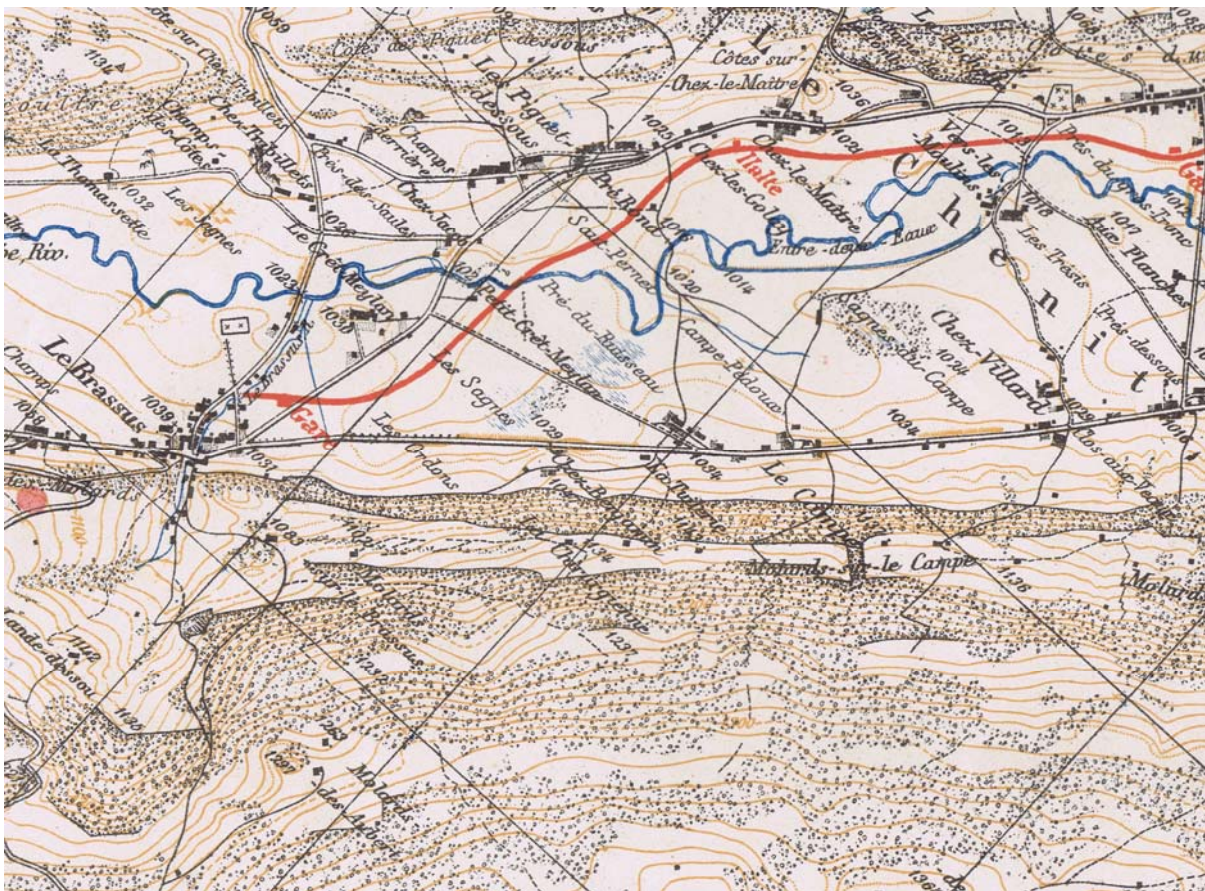


Les ruisseaux entre la sortie du Brassus et l'Orient

Quantité de ruisseau drainent les prairies situées entre ces deux localités. La plupart prennent naissance à la lisière sus-jacente du bois. Ils ne portent aucune désignation sur les cartes, et beaucoup d'entre eux n'y sont même pas marqués. Nous tenterons néanmoins d'en faire le tour, ou plutôt de les découvrir les uns après les autres dès notre point de départ, qui est donc la sortie du Brassus en direction de l'Orient.

Une carte de 1900, basée sur celle de 1892, montre bien que ces ruisseaux sont pour la plupart si peu considérés qu'on ne les dessine pas.



On le voit donc, sur une carte pourtant d'ordinaire fort détaillée, aucun ruisseau, soit aucune ligne bleue sur les prairies situées en dessus de la route Le Brassus - L'Orient, et en particulier sous la côte des Mollards. Seul le cadastre, de beaucoup plus détaillé, pourrait révéler ces petits ruisseaux qui servent souvent à drainer les champs qu'ils traversent.



Le premier, proche de la sortie du Brassus, draine tout un espace de champs. La zone est naturellement mouillante. Le ruisseau traversera la route cantonale puis ira se jeter quelque part dans l'Orbe, pas loin est la station Terminus de la ligne de chemin de fer Pont-Brassus. Quel nom pour ce modeste écoulement ?



De l'autre côté de la route cantonale, les zones humides foisonnent, contribuant à l'austérité du paysage, certes, mais aussi à sa diversité.



Plus loin, en face de l'étang du Campe, côté montagne, est le ruisseau de sous chez Benjamin.





Un étang du Campe incontournable, l'un des beaux plans d'eau de la Vallée.





Ici, juste avant d'arriver au Campe, un bout de ruisseau qui ne pourra être situé que par ce que l'on voit de l'autre côté de la Vallée et par les magnifiques zones marécageuses.



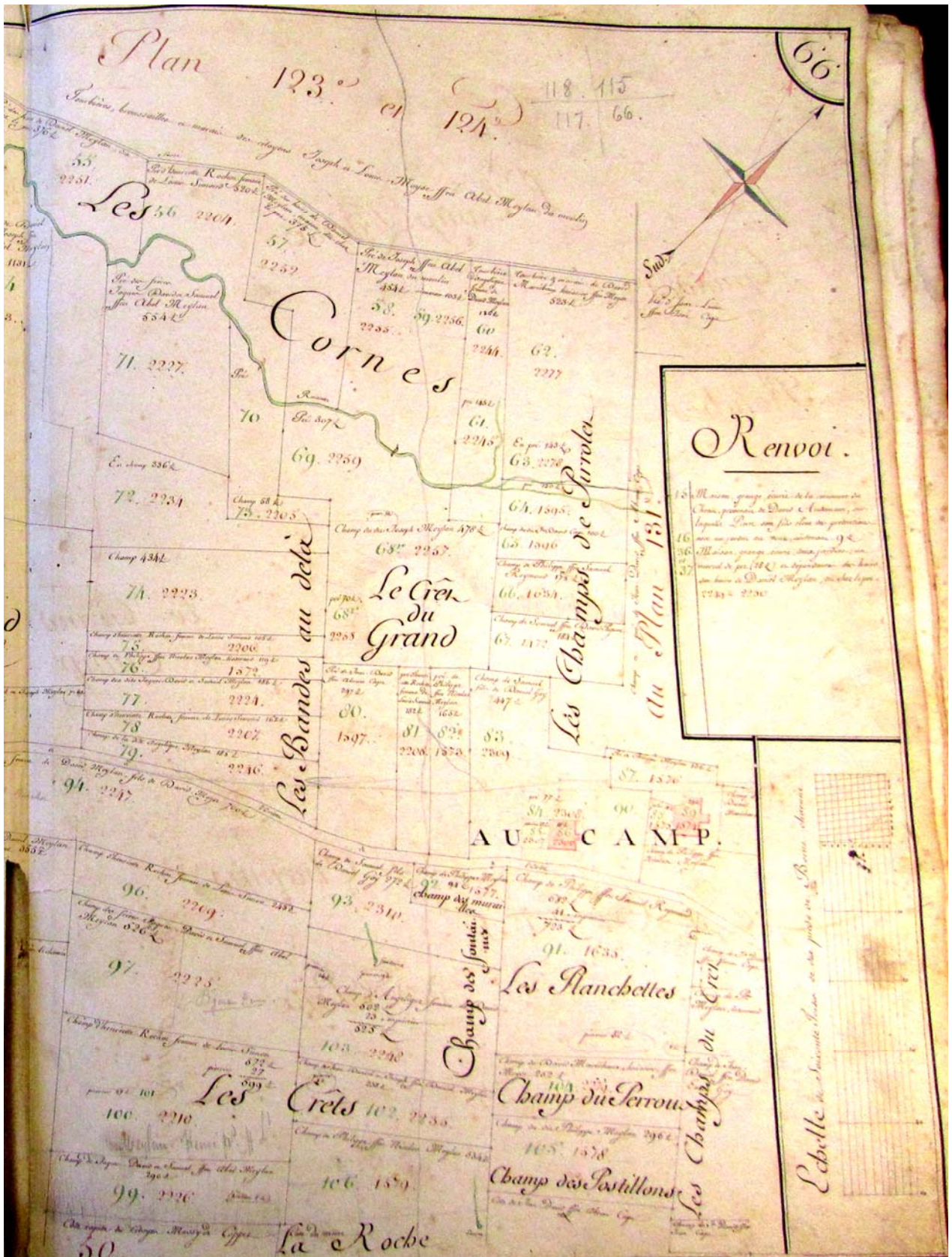


Quelque part au-dessus de cette belle ferme, le ruisseau du Campe, qui n'offre vraiment rien de bien particulier. Une coulée dans les champs, et c'est tout, un ruisseau apparemment aussi en partie enterré.





Plus loin est le ruisseau du cimetière du Campe. Nous ne trouverons plus rien de particulier jusqu'à l'Orient.



Le Campe tel qu'il se présente sur le cadastre 1814 de la commune du Chenit.